

Tema B

Modellering simulering og visualisering for nytt sykehus

Marianne Lagerstedt RN (BSc), MSSc, PhD

Marianne.lagerstedt@sth.kth.se



Mot nätverkssjukvård i komplex miljö

- behov av en utvecklad vetenskaplig syn på ledning för säker vård och effektiv resursanvändning (2016).

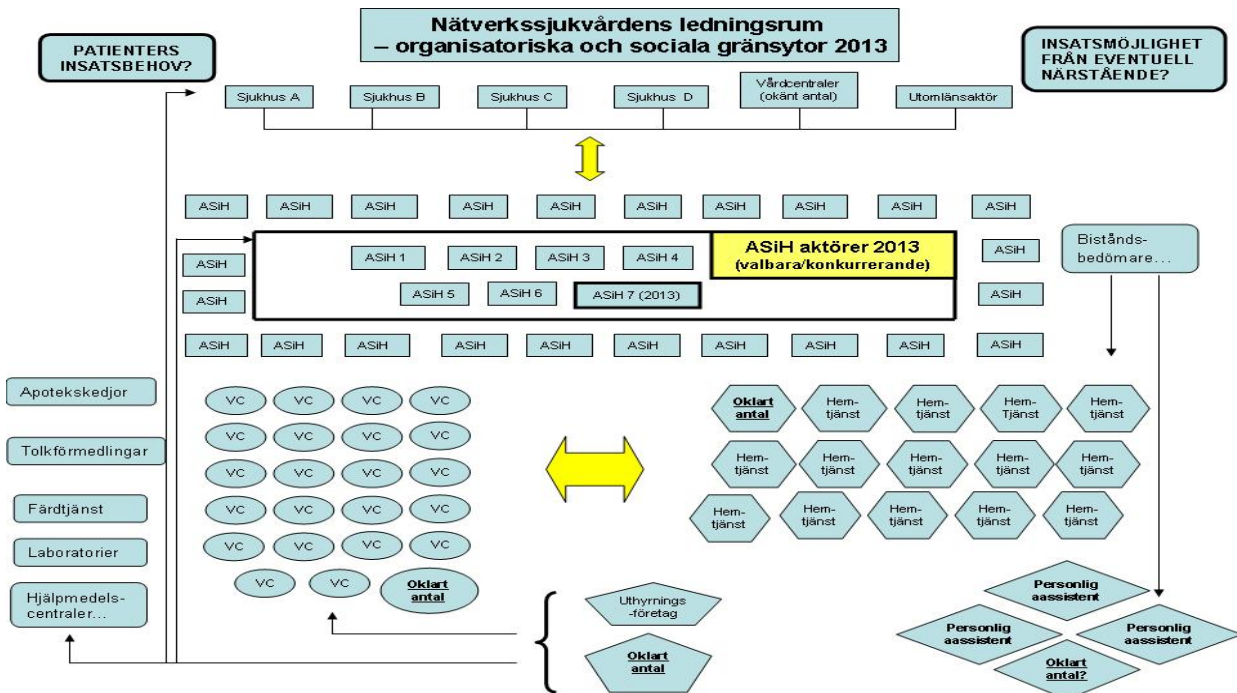




Simulering og visualisering inför nytt Sykehus

- **Huvudsjukhus med distribuerade verksamheter**
- **Kartläggning av nuläget (steg 1):**
 1. **Vilka faktiska resurser har Innlandet till sitt förfogande idag?**
 2. **Hur kan befintliga resurser fördelas och utnyttjas – med utgångspunkt från det nya sjukhusets uppdrag?**
 3. **Hur rör sig patienterna/vårdtagarna i Innlandets totala vårdssystem?**

ASiH 2013- en del av NVS



Figur 25, ASiHs (nr 7) sociala och organisatoriska gränssytor från 2013 (Egen figur).



Modell av befintliga resurser i Innlandets nuvarande system (hela nätverket), T.e.x.

Resursernas typ, antal/mängd och geografiska belägenhet:

- Personal (kompetensprofil)
- Verksamheter
- Transporter
- Teknik

Vilka sjukdomar/problem ska hanteras i hela nätverket?

- (resursåtgång – faktisk och förväntad resursåtgång)

Var är patienterna/vårdtagarna geografiskt belägna idag?

- (folkbokföring)

Patienternas/vårdtagarans sjuklighet ?

- (typer av vårdinsatsbehov, omfattning och variabilitet)



Problemställningar för Innlandet:

1. Vad försvårar eller omöjliggör idag en snabb, säker och trygg vårdkedja i Innlandet?
2. Vad krävs för att möjliggöra en snabb, säker och trygg vårdkedja?
3. Vilka resurser behöver lokaliseras var i Innlandet för att möjliggöra en distribuerad vård som är säker, trygg och resurseffektiv?
4. Hur ska koordineringen och logistiken av resurserna gå till för varje enskild och unik patient vid framtida vårdformsskiften?
5. Vad uppfattas som särskilt värdefullt att simulera och visuliserar?